

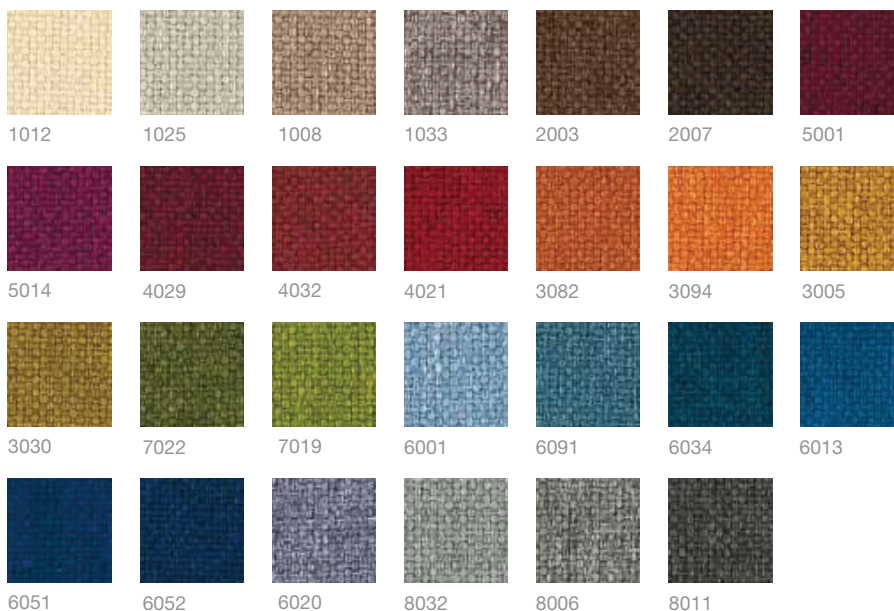
RIVESTIMENTI





1012

Composizione: 100% Poliestere Trevira CS.
Caratteristiche: Peso (g/ml): 390±5%. Peso (g/m2): 280±5%
 Altezza (cm): 140±2%.
Resistenza all'abrasione (cicli) - Martindale: UNI EN ISO 12947-2 /
 Tolleranza ±10% / Dichiarato 80.000.
Solidità del colore alla luce (scala dei blu) - Xenotest: UNI EN ISO
 105-B02 / Tolleranza da 5 a 8 / Dichiarato 6.
Solidità del colore allo sfregamento (scala dei grigi) - Crockmeter:
 UNI EN ISO 105-X12 / Tolleranza da 4 a 5 / Dichiarato 4/5.
Pilling 2000 cicli: UNI EN ISO 12945-2 / Tolleranza da 4 a 5 /
 Dichiarato 5.



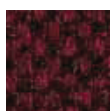


9421

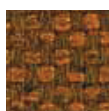
Composizione: 100% Poliestere Trevira CS.
Caratteristiche: Peso (g/ml): 770±5%. Peso (g/m2): 550±5%. Altezza (cm): 140±2%
Resistenza all'abrasione (cicli) - Martindale: UNI EN ISO 12947-2 / Tolleranza ±10% / Dichiarato 100.000.
Solidità del colore alla luce (scala dei blu) - Xenotest: UNI EN ISO 105-B02 / Tolleranza da 5 a 8 / Dichiarato 6.
Solidità del colore allo sfregamento (scala dei grigi) - Crockmeter: UNI EN ISO 105-X12 / Tolleranza da 4 a 5 / Dichiarato 4/5.
Pilling 2000 cicli: UNI EN ISO 12945-2 / Tolleranza da 4 a 5 / Dichiarato 5.



9421



9417



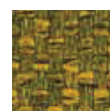
9382



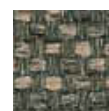
9416



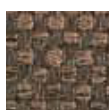
9309



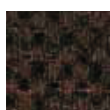
9302



9114



9106



9207



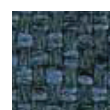
9503



9515



9596



9606



9605



9671



9614



9698



9691



9729



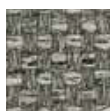
9707



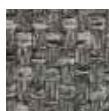
9721



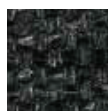
9725



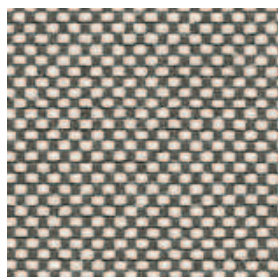
9843



9804

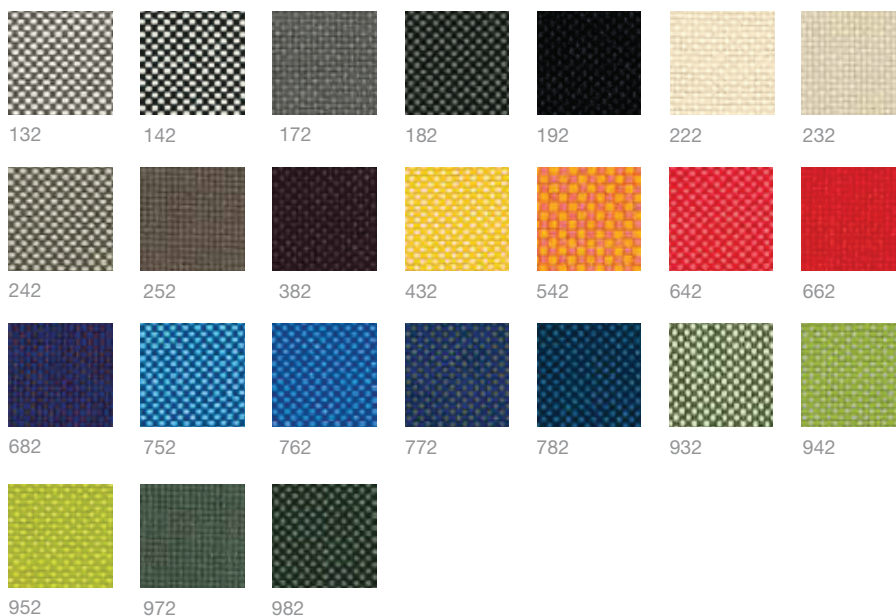


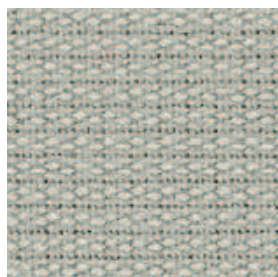
9809



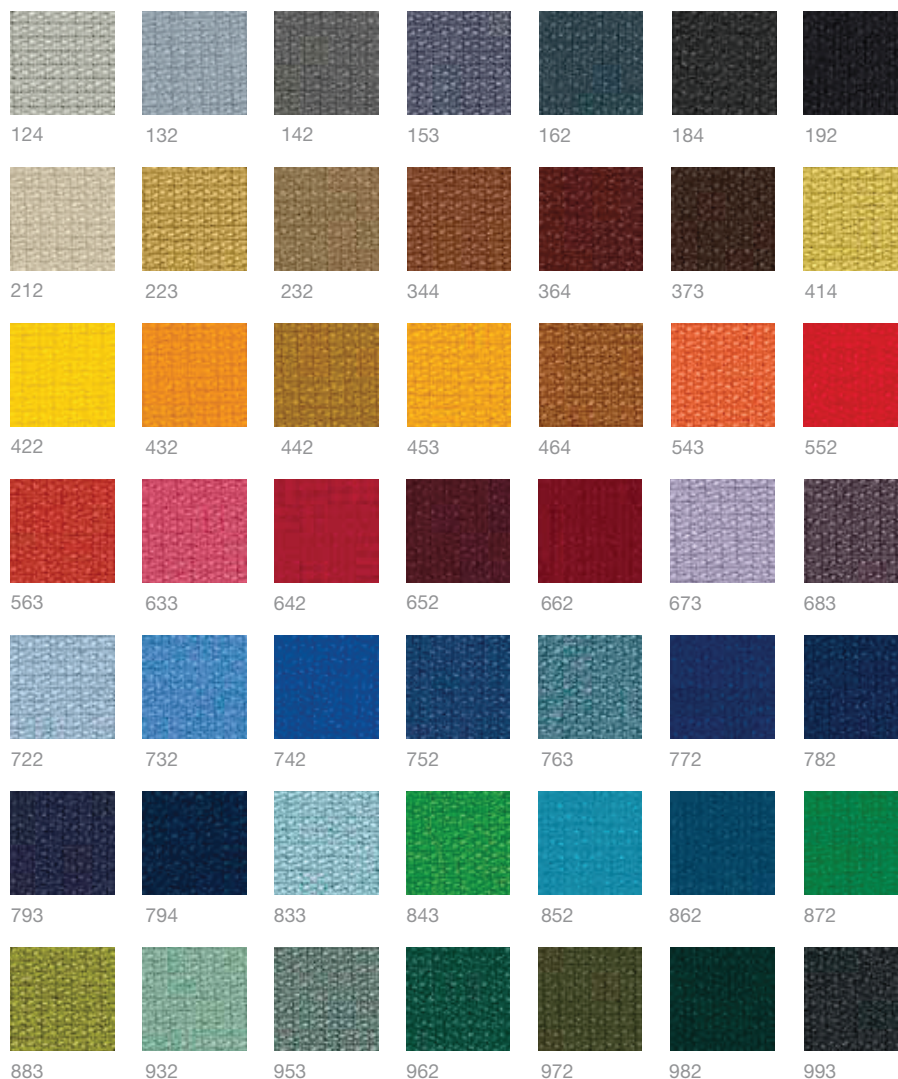
132

Composizione: 100% Trevira CS
Caratteristiche: Altezza circa 140 cm. Peso circa 430 gr/mtl.
Abrasioni: circa 100.000 cicli/metodo Martindale. EN ISO 12947.
Resistenza alla luce: (ISO) 5-7.
Pilling: (EN ISO) 4-5.
Resistenza allo sfregamento: (ISO) condizione a secco 4-5, condizione umido 4.
Ignifugazione: UNI 9175 IM. UNI 9177, Classe Uno. EN 1021-1/2 sorgente 0-1. BS 5852 sorgente 2-5. DIN 4102 B1. ÖNORM B1/Q1. SN 198 898 5.2. NF D 60 013. NF P 92 507 M1. US Cal. Tech. Bull. 117. FAR 25.853. IMO A. 652(16) (Disponibile copia del test).





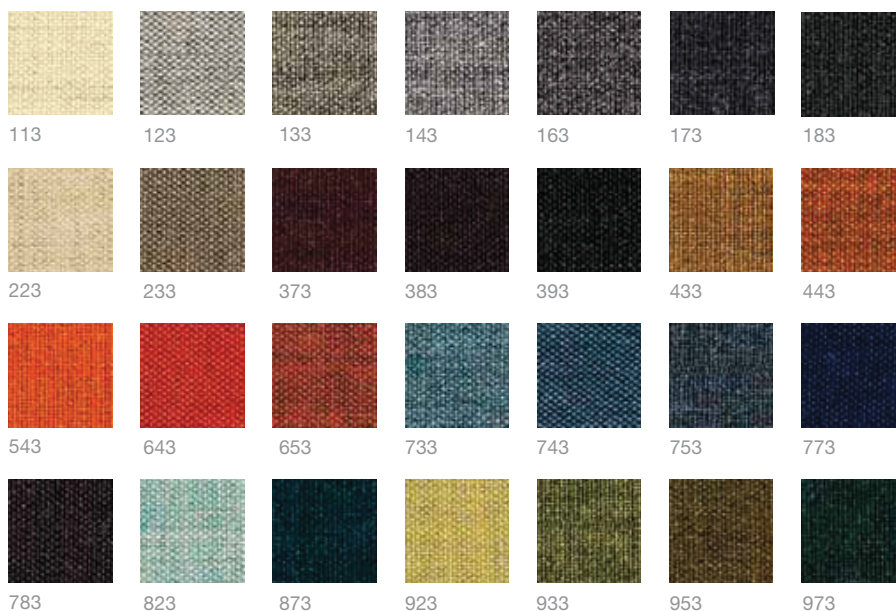
Composizione: 90% lana vergine, pettinata, 10%nylon.
Caratteristiche: Altezza circa 135 cm. Peso circa 460 gr/mtl.
Abrasion: Circa 80.000 cicli/metodo Martinlade EN ISO 12947.
Resistenza alla luce: (ISO) 5-7.
Pilling: (EN ISO) 3-4.
Resistenza allo sfregamento: (ISO) condizione a secco 4-5, condizione umido 4.
Ignifugazione: UNI 9175 1IM. EN 1021-1/2 sorgente 0-1. BS 5852 sorgente 2-3. ÖNORM B1/Q1. NF D 60 013. US Cal. Tech. Bull. 117. AS/NZS 1530.3. IMO A.652(16). È possibile ottenere la classe Crib 5 e B2 dopo speciale trattamento antiinflamante (Disponibile copia del test).





113

Composizione: 90% lana vergine, pettinata, 10%nylon.
Caratteristiche: Altezza circa 138 cm. Peso circa 415 gr/mtl.
Abrasiono: Circa 100.000 cicli/metodo Martinlade EN ISO 12947.
Resistenza alla luce: (ISO) 5-7.
Pilling: (EN ISO) 3-4.
Resistenza allo sfregamento: (ISO) condizione a secco 4-5, condizione umido 4.
Ignifugazione: UNI 9175 1IM. EN 1021-1/2 sorgente 0-1. BS 5852 sorgente 2-3. ÖNORM B1/Q1. NF D 60 013. US Cal. Tech. Bull. 117. AS/NZS 3837 Classe 2. IMO A.652(16). È possibile ottenere la classe Crib 5 e B2 dopo speciale trattamento antiinflamante (Disponibile copia del test).



STEELCUT TRIO 2

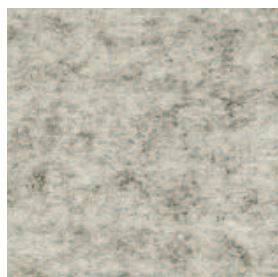


Composizione: 90% lana vergine, pettinata, 10%nylon.
Caratteristiche: Altezza circa 140 cm. Peso circa 770 gr/mtl.
Abrusione: Circa 80.000 cicli/metodo Martinlade EN ISO 12947.
Resistenza alla luce: (ISO) 5-7.
Pilling: (EN ISO) 3-4.
Resistenza allo sfregamento: (ISO) condizione a secco 4-5, condizione umido 4.
Ignifugazione: UNI 9175 1IM. EN 1021-1/2 sorgente 0-1. BS 5852 sorgente 2-3. DIN 4102 B2. ÖNORM B1/Q1. NF D 60 013. US Cal. Tech. Bull. 117.AS/NZS 3837 Classe 2. IMO A.652(16). È possibile ottenere la classe Crib 5 dopo speciale trattamento antiinfiammante (Disponibile copia del test).

105

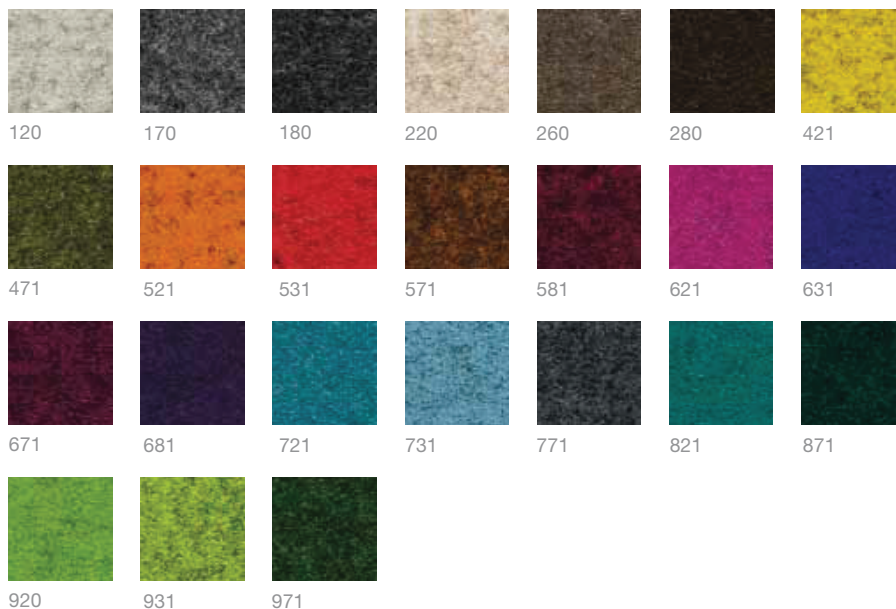


DIVINA MELANGE 2



Composizione: 100% lana vergine.
Caratteristiche: Altezza circa 150 cm. Peso circa 840 gr/mtl.
Abrasioni: Circa 45.000 cicli/metodo Martinlade EN ISO 12947.
Resistenza alla luce: (ISO) 5-7.
Pilling: (EN ISO) 3.
Resistenza allo sfregamento: (ISO) condizione a secco 4-5, condizione umido 4.
Ignifugazione: UNI 9175 1IM. EN 1021-1/2 sorgente 0-1. BS 5852 sorgente 2-5. DIN 4102 B2. ÖNORM B1/Q1. NF D 60 013. US Cal. Tech. Bull. 117.AS/NZS 1530.3. IMO A.652(16). (Disponibile copia del test).

120

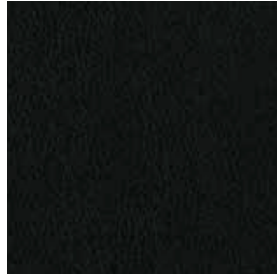




106

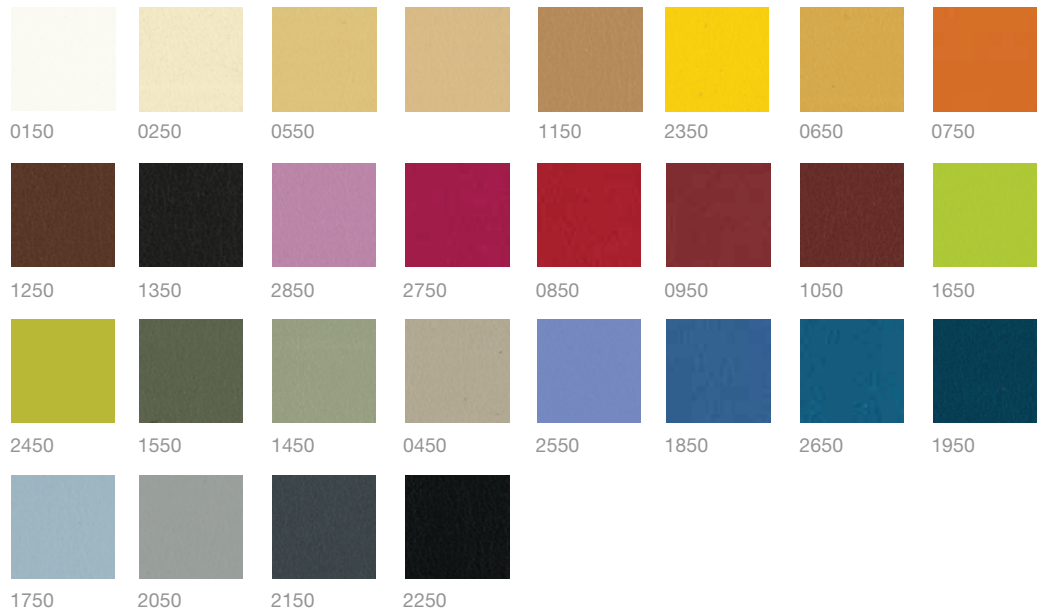
Composizione: 100% lana vergine.
Caratteristiche: Altezza circa 150 cm. Peso circa 840 gr/mtl.
Abrasiono: Circa 45.000 cicli/metodo Martinlade EN ISO 12947.
Resistenza alla luce: (ISO) 5-7.
Pilling: (EN ISO) 3.
Resistenza allo sfregamento: (ISO) condizione a secco 4-5, condizione umido 4.
Ignifugazione: UNI 9175 1IM. EN 1021-1/2 sorgente 0-1. BS 5852 sorgente 2-5. DIN 4102 B2. ÖNORM B1/Q1. NF D 60 013. US Cal. Tech. Bull. 117. NFPA 260. AS/NZS 1530.3. IMO A.652(16). (Disponibile copia del test).





2250

Composizione: 63% Poliuretano 37% Cotone.
Caratteristiche: Peso (g/ml): 670±5%. Peso (g/m2): 480±5%.
 Altezza (cm): 140±2%
Resistenza all'abrasione: UNI EN ISO 12947-2:2000 Martindale
 150.000 cicli
Solidità colori alla luce: UNI EN ISO 105 B02:2001(Xenotest) 5-6 (scala dei blu)
Solidità al sudore: UNI EN ISO 105 E04:98 Acido alcalino 4-5
 Trattamento: ULTRA-FRESH Antibatterico Antiacaro



55

* Rivestimento sconsigliato per METRO
 * Upholstery not recommended for METRO

Contiene "Ultra Fresh", un antimicrobico che addizionato durante le fasi di lavorazione crea una barriera difensiva contro acari, batteri e funghi evitando odori sgradevoli e allergie.

It contains 'Ultra Fresh', an antimicrobial treatment added during production stages to create a barrier against dust mites, bacteria and fungi, preventing unpleasant odours and allergies.



2088

Composizione: pellefiore retificata.

Caratteristiche: spessore (mm): 1,2/1,4

Solidità del colore allo strofinio a secco: metodo di prova UNI EN ISO 11640 / prestazioni 1000 cicli val. ≥ 4

Solidità del colore alla luce: metodo di prova UNI EN ISO 105-B02 / prestazioni ≥ 6 Scala Blu.

Solidità del colore allo strofinio con sudore alcalino: metodo di prova UNI EN ISO 11640 / prestazioni 80 cicli val. ≥ 4

Verifica dell'accendibilità dei mobili imbottiti. Sorgente di accensione: sigaretta in combustione lenta: metodo di prova UNI EN 1021-1:2006 / prestazioni mancata accensione. Mobili. Verifica dell'accendibilità dei mobili imbottiti. Sorgente di accensione: fiamma equivalente a quella di un fiammifero: metodo di prova UNI EN 1021-2:2006 / prestazioni mancata accensione.



BILANCIO AMBIENTALE DI PRODOTTO
ENVIRONMENTAL PRODUCT BALANCE



DENOMINAZIONE D'ORIGINE ITALIANA DELLE PELLI
ITALIAN ORIGIN DENOMINATION FOR LEATHERS



* Rivestimento sconsigliato per METRO e ONE





I colori pubblicati sono puramente indicativi. Per una riproduzione reale dei colori e finiture, vogliate contattarci per ottenere campioni di prodotti.



Istituito nel 1992, il marchio comunitario di qualità ecologica o Ecolabel, il cui logo è rappresentato da un fiore, è uno speciale sistema di certificazione creato per aiutare i consumatori europei a scegliere prodotti e servizi più ecologici e più rispettosi dell'ambiente.